

# BENVINGUDES A CASA!

## ALBERG ELS CAUS

ESTEM MOLT AGRAÏDES DE QUÈ HÀGIU ESCOLLIT LA NOSTRA CASA PER PASSAR UNS DIES. DESITGEM QUE LA VOSTRA ESTADA I LES EXPERIÈNCIES QUE AQUÍ VISQUEU SIGUIN BONIQUES, MEMORABLES I RECOMANABLES.

A CONTINUACIÓ US OFERIM ALGUNES INDICACIONS QUE CREIEM QUE PODEN SER D'UTILITAT AIXÍ COM UNA PETITA GUIA DE LES NORMES DE CONVIVÈNCIA I GENERALS DE LA CASA PER A QUÈ TANT VOSALTRES COM NOSALTRES I L'ENTORN QUE ESTIMEM, O SIA VEÏNES, POBLE I PARC NATURAL, PUGUEM GAUDIR D'AQUESTA LA VOSTRA ESTADA.

### WIFI

**WIFI ELS CAUS.**

**CONTRASENYA:** ELSCAUSDEMURA (MINÚSCULA I TOT JUNT)

### ACCÉS ALLOTJAMENT

- S'HA DE RESPECTAR L'HORA D'ENTRADA I SORTIDA PACTADA AMB L'ALBERG. EN CAS DE NO HAVER-HI INDICACIÓ ESPECIAL, L'HORA D'ENTRADA SERÀ ENTRE 17H I 20H I LA DE SORTIDA ENTRE 11H I 14H.
- LES PILONES D'ACCÉS AL POBLE ESTAN PUJADES DE DILLUNS A DIVENDRES DE 21H A 06H I DISSABTES I DIUMENGES 24H TOT EL DIA.
- DEMANEM NO ENTRAR AL POBLE AMB EL COTXE PER A RESPECTAR LA PRIORITAT DEL VIANANT QUE CAMINA MURA. TAMBÉ HO RECOMANEM, JA QUE EL POBLE ÉS UN PETIT LABERINT DE CARRERS MOLT ESTRETS QUE NO TOTHOM HI SAP MOURE'S AMB FACILITAT.
- US FACILITAREM JUNTAMENT AMB LA CLAU DE L'ALBERG, UN COMANDAMENT DE LES PILONES PER A QUÈ PUGUEU DESCARREGAR LES VOSTRES PERTINÈNCIES I PER SI TINGUÉSSIU QUALSEVOL EMERGÈNCIA.
- EL MATEIX DIA DE LA SORTIDA S'ENTREGARAN LES CLAUS I ES REVISARÀ L'ESTAT DE LES INSTAL·LACIONS AMB LA PERSONA RESPONSABLE DE LA RESERVA.

### NORMES DE CONVIVÈNCIA DE LA CASA

- DURANT LES ESTADES, LES INSTAL·LACIONS DE L'ALBERG S'UTILITZARAN D'ACORD AMB EL REGLAMENT INTERN.
- S'HA DE RESPECTAR EL DESCANS DE LES VEÏNES DE MURA. ES UN POBLE PETIT ENMIG DE LA MUNTANYA I S'ESCOLTA TOT. A PARTIR DE LES 22 H SI ES POSA MÚSICA, HA DE SER A UN VOLUM MODERAT I S'HAN DE TANCAR LES FINESTRES PER TAL QUÈ NO SURTI EL SO CAP A FORA.
- EN CAS DE NO LLOGAR LA TOTALITAT DE L'ALBERG ES RESPECTARÀ L'ESTADA DE LA RESTA D'ALBERGUISTES.
- ES PREGA NO FUMAR A L'INTERIOR DEL RECINTE I L'ENTRADA DE MASCOTES HAURÀ DE SER INFORMADA I ACORDADA PRÈVIAMENT.
- ÉS IMPRESCINDIBLE PORTAR LLENÇOL O SAC DE DORMIR I COIXINERA. EL SERVEI DE LLENÇOLS S'HA DE SOL·LICITAR AMB ANTELACIÓ I TÉ UN PREU DE 2€ PER PERSONA.
- LES LLITERES O LLITS, MATALASSOS I COIXINS NO PODRAN MOURE'S DEL SEU EMPLAÇAMENT SOTA CAP CONCEPTE.
- S'HA DE DEIXAR LA CASA EN LES MATEIXES CONDICIONS QUE L'HEU TROBADA.
- QUALSEVOL DESPERFECTE CAUSAT PER UN ÚS INADEQUAT DE LES INSTAL·LACIONS, ES NOTIFICARÀ AL RESPONSABLE DE LA RESERVA I ES PASSARÀ LA FACTURA DE DANYS.

## **SOSTENIBILITAT**

- ES PREGA UN BON ÚS DE LES LLUMS. SI US PLAU, SI NO FEU ÚS D'UN ESPAI AGRAIREM QUE LES LLUMS NO QUEDIN ENCESES. TANMATEIX, ABANS DE SORTIR DE L'ALBERG O ANAR A DORMIR, REVISEU QUE TOTES LES LLUMS QUEDIN APAGADES.
- L'ALBERG ÉS UNA CASA MOLT GRAN QUE ENS COSTA MOLT D'ESCALFAR. UTILITZEM UNA CALDERA DE BIOMASSA QUE ENVIA AIGUA CALENTA A TOT L'ALBERG. SI US PLAU, EN TEMPORADA DE FRED, DEMANEM QUE ES TINGUI CURA DE MANTENIR TANCANES LES PORTES DE CADA ESPAI I EVITAR AIXÍ QUE LA CALOR S'ESCAPI. AQUEST ÉS UN PUNT IMPORTANT.
- L'AIGUA CALENTA LA PROPORCIONEN DOS DIPÒSITS D'AIGUA QUE TOT I SER GRANS, NO SÓN INFINITS. DEMANEM UN ÚS CORRECTE DE LES DUTXES PER TAL QUE TOTHOM PUGUI GAUDIR DE L'AIGUA CALENTA.

## **CUINA**

### **EN CAS DE PENSIÓ:**

- PREGUEM QUE ES RESPECTIN ELS HORARIS D'ÀPATS ACORDATS AMB L'ALBERG. SI NO HI HA MENCIO ESPECIFICA, ELS HORARIS SERAN:

ESMORZAR A LES 09.00 H

DINAR A LES 13.30 H

SOPAR A LES 20.30 H

- ELS ÀPATS ES REALITZARAN PER DEFECTE AL MENJADOR, ELS ALBERGUISTES PARARAN TAULA I L'ALBERG SERVIRÀ EL MENJAR A LA TAULA DE LA SALA POLIVALENT.
- EN CAS D'AL·LÈRGIES O INTOLERÀNCIES ALIMENTÀRIES O EL REQUISIT DE DIETA ESPECÍFICA, S'HAURÀ D'AVISAR AMB ANTERIORITAT (7 DIES MÍNIM) PER TAL DE PODER FER UNA PREVISIÓ DELS MENÚS. FORA D'AQUEST TERMINI NO ASSEGUREM EN CAP CAS PODER RESPONDRE A LA PETICIÓ.
- ELS ALBERGUISTES S'ENCARREGARAN UNA VEGADA ACABAT L'ÀPAT DE LA RECOLLIDA I LA NETEJA DE LES TAULES I INSTAL·LACIONS QUE S'HAGIN EMBRUTAT DURANT L'ÀPAT. TROBAREU MATERIAL DE NETEJA AL CARRETÓ QUE HI HA AL MENJADOR.
- LA CUINA ÉS D'ACCÉS EXCLUSIU PER A LES TREBALLADORES. SI NECESSITEU FER ÚS DE NEVERA O PICA, ES PREGA UTILITZAR LES QUE TROBAREU A LA SALETA D'ESTAR.
- LES TAULES I CADIRES QUE ES MOGUIN DURANT L'ESTADA ES DESARAN AL MATEIX LLOC ON S'HAN TROBAT.

### **EN CAS DE DRET A CUINA:**

- ELS UTENSILIS DE LA CUINA S'UTILITZARAN DEGUDAMENT I ES DESARAN NETS AMB LA MATEIXA DISPOSICIÓ QUE S'HAN TROBAT.
- LA VAIXELLA DISPOSADA EN EL MOBLE DEL MENJADOR S'USARÀ SEGONS CONVENIÈNCIA I ES DESARÀ NETA I EN L'ORDRE EN QUÈ S'HA TROBAT.
- LA CUINA DISPOSA DE NEVERA PER A L'ÚS DELS ALBERGUISTES AMB DRET A CUINA, A LA SORTIDA, ES RETIRARÀ TOT EL MENJAR APORTAT.

## **SERVEIS ALBERG**

- FEM SERVEI DE PÍCNIC O BERENAR SI ES DEMANA AL MOMENT DE FER LA RESERVA.
- L'ÚS DE LA RENTADORA S'HA D'ACORDAR AMB L'ALBERG. EL SABÓ VA A CÀRREC DELS ALBERGUISTES
- L'ÚS DE LA PISCINA ES REALITZARÀ SOTA EL REGLAMENT ESPECÍFIC DE LA PISCINA I EN CAS DE MENORS SEMPRE SOTA LA SUPERVISIÓ D'UN ADULT RESPONSABLE.
- LES INSTAL·LACIONS DISPOSEN D'UNA BARBACOA VORA LA PISCINA, S'HAURÀ D'INFORMAR SI SE'N VOL FER ÚS. LA LLENYA O CARBÓ VA A CÀRREC DELS ALBERGUISTES.

## **COMERÇ DE MURA**

- LA BOTIGA BOTIGA D'ALIMENTACIÓ ( CARRER MUNTANYA,21 )
- EMBOTITS DE MURA. CARNISSÈRIA I EMBOTITS ( PL. ÀNGEL GUIMERA SN )
- EL CELLER ARTESANÍA I QUEVIURES ( CARRER ROQUETES, 15 )
- CAL MUNTADA FORN DE PA ( CARRER MUNTANYA, 14 )
- LA TORNERIA ARTESANIA FUSTA ( CARRER ALFONS SALA, 10 )

## EMERGÈNCIES

- DISPOSEM DE FARMACIOLA. EN CAS DE NECESSITAT DEMANEU-HO A L'ALBERG.
- EL TELÈFON D'EMERGÈNCIES 24H DE L'ALBERG ÉS EL 697268468 I EL 605223799. NOMÉS TRUCAR EN CAS D'URGÈNCIA.

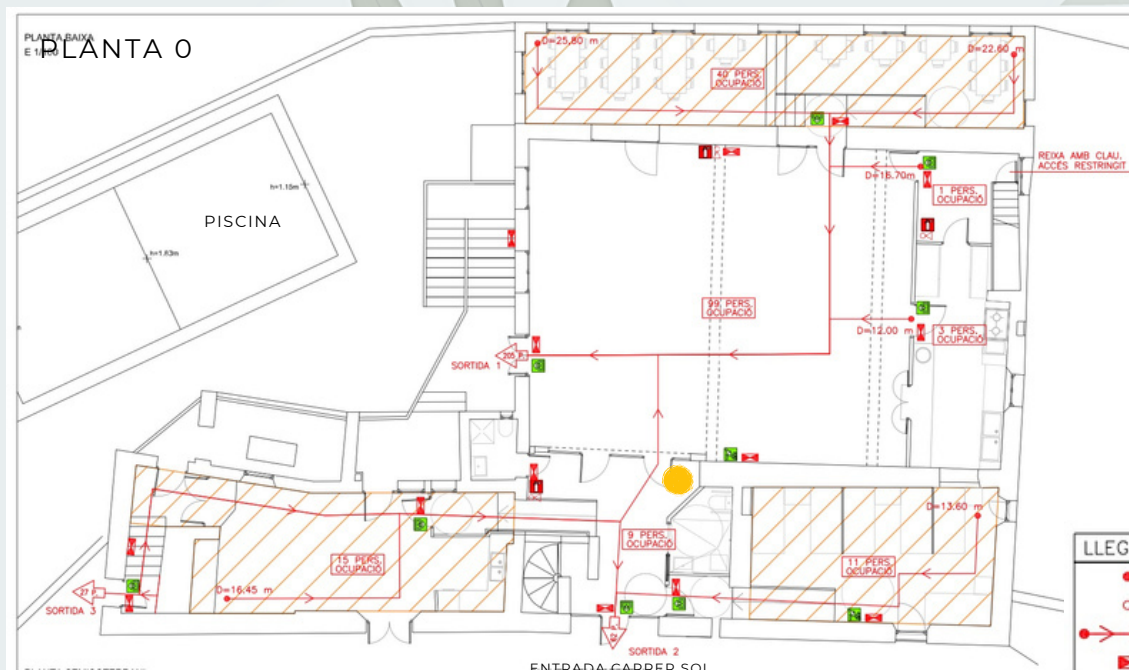
### TELÈFONS:

**112 EMERGÈNCIES**  
**061 EMERGÈNCIES MÈDIQUES**

**BOMBERS MANRESA** 938773843 / 938773088  
**TAXIS MANRESA** 938770877  
**AJUNTAMENT DE MURA** 938 317 226

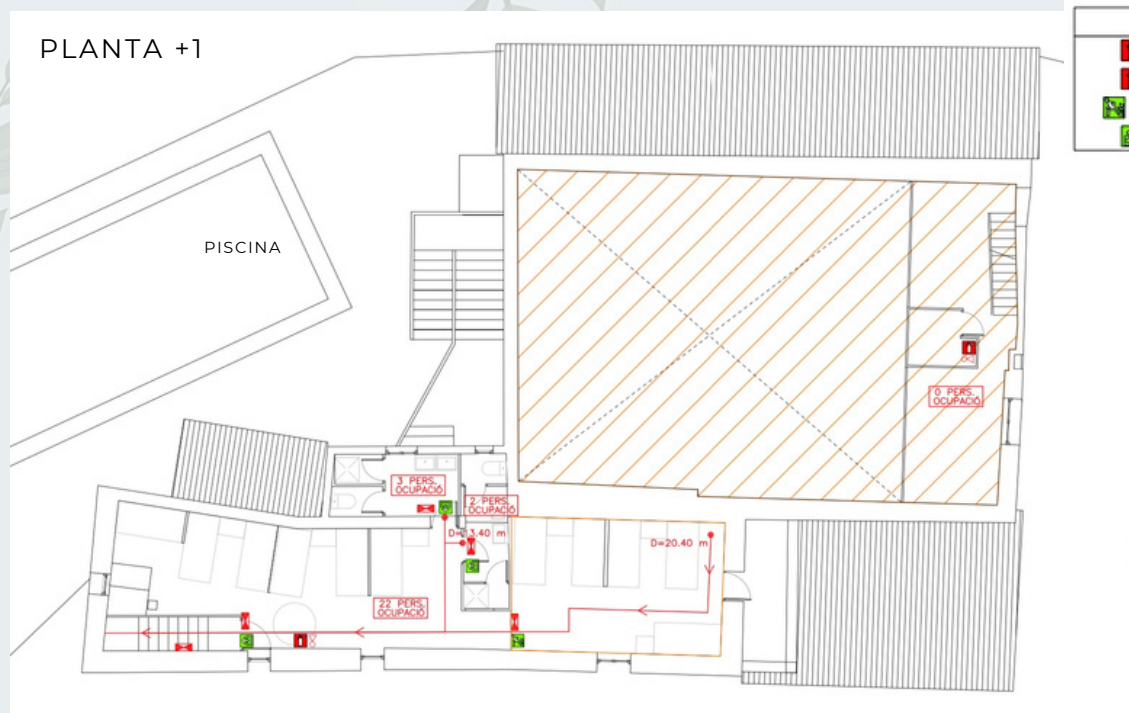
- EN CAS DE MALALTIA O ACCIDENT, ELS SERVEIS MÈDICS I LES MEDICINES ANIRAN A CÀRREC DELS ALBERGUISTES, AIXÍ COM LA RESPONSABILITAT LEGAL.

## PLÀNOLS ALBERG EMERGÈNCIES:



ESTÀS AQUÍ

LLEENDA INSTAL·LACIÓ CONTRAINCENDIS	
	EXTINTOR DE 5 Kg de CO <sub>2</sub> .
	EXTINTOR POLS 6 Kg D'EFICÀCIA 21A-113B
	RECORREGUT D'EVACUACIÓ < 50M
	LLUMENERA D'EMERGÈNCIA



LLEENDA PICTOGRAMES	
	PICTOGRAMA EXTINTOR POLS
	PICTOGRAMA EXTINTOR CO <sub>2</sub>
	PICTOGRAMA SORTIDA D'EMERGÈNCIA
	PICTOGRAMA SORTIDA D'EVACUACIÓ



# DISFRUTEU LA VOSTRA ESTADA

ALBERG ELS CAUS

[WWW.ELSCAUS.ORG](http://WWW.ELSCAUS.ORG)

@ALBERGELSCAUS